

**Инструкция
по подготовке рабочего места
Участника торгов ЭТП
Еtzakupki.tatar**

Оглавление

1. Требования к автоматизированному рабочему месту и установленному программному обеспечению Участника торгов.....	3
2. Настройка обозревателя Internet Explorer.....	4
3. Создание и проверка сертификата электронной подписи.....	6

1. Требования к автоматизированному рабочему месту и установленному программному обеспечению Участника торгов

Для обеспечения бесперебойной работы на электронной площадке Etpzakupki.tatar Участник торгов должен иметь автоматизированное рабочее место, на котором предустановлено следующее программное обеспечение:

- ✓ операционная система MS Windows 2000/XP SP3/Vista/7/8 и выше/10;
- ✓ один из современных интернет обозревателей с поддержкой Java Script, модулей подключения и расширений КриптоПро ЭЦП Browser plug-in1:
 - Internet Explorer (11 версия);
 - Google Chrome (выше 50 версии);
- ✓ КриптоПро CSP версии не ниже 3.6. Таблицу совместимости КриптоПро CSP и Windows можно увидеть на сайте КриптоПро - <https://www.cryptopro.ru/products/csp/compare>;
- ✓ КриптоПро ЭЦП Browser plug-in (версия 2.0.12245 и выше);
- ✓ офисные средства документирования (Microsoft Office, Adobe Reader);
- ✓ средства сжатия (упаковки) файлов (RAR, ZIP, WINZIP);
- ✓ выход в интернет, со скоростью интернет соединения не ниже 768 Кбайт/сек.

* работоспособность в других обозревателях возможна, но не гарантируется оператором ЭТП Etpzakupki.tatar

2. Настройка обозревателя Internet Explorer

1) В обозревателе Internet Explorer, перейдите в раздел «Сервис» - «Свойства обозревателя/браузера» (Рис. 1.1).

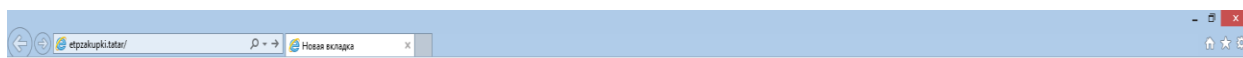


Рис. 1.1 Свойства обозревателя

2) В открывшемся окне (Рис. 1.2) перейдите во вкладку «Безопасность», выберите зону «Надёжные узлы/сайты» и нажмите кнопку «Узлы/сайты».

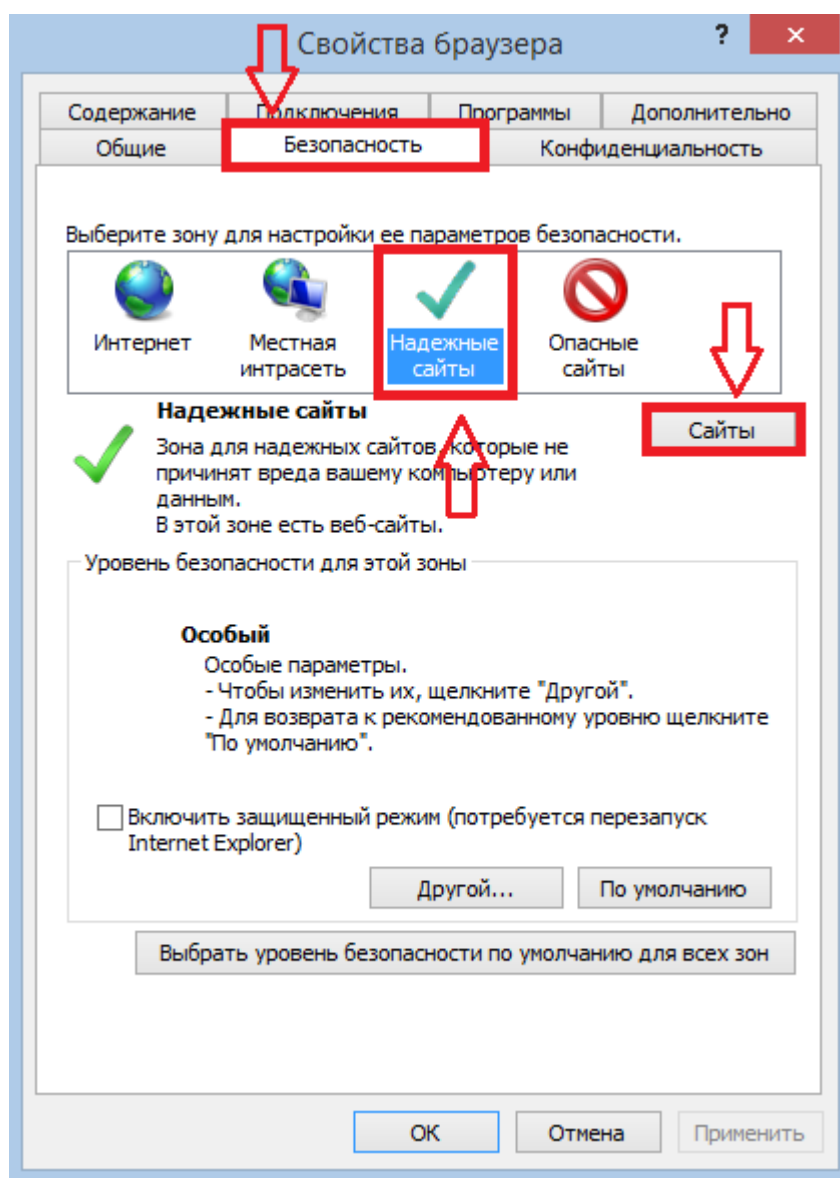


Рис. 1.2 Вкладка «Безопасность»

Рис. 1.3 Надежные сайты/узлы

3) В окне добавления надёжных узлов/сайтов (Рис. 1.3):

- Снимите галочку для значения «Для всех узлов/сайтов этой зоны требуется проверка серверов (https:)»;
- В поле «Добавить в зону следующий узел/сайт» введите следующий адрес:
- `http://*.etpzakupki.tatar`

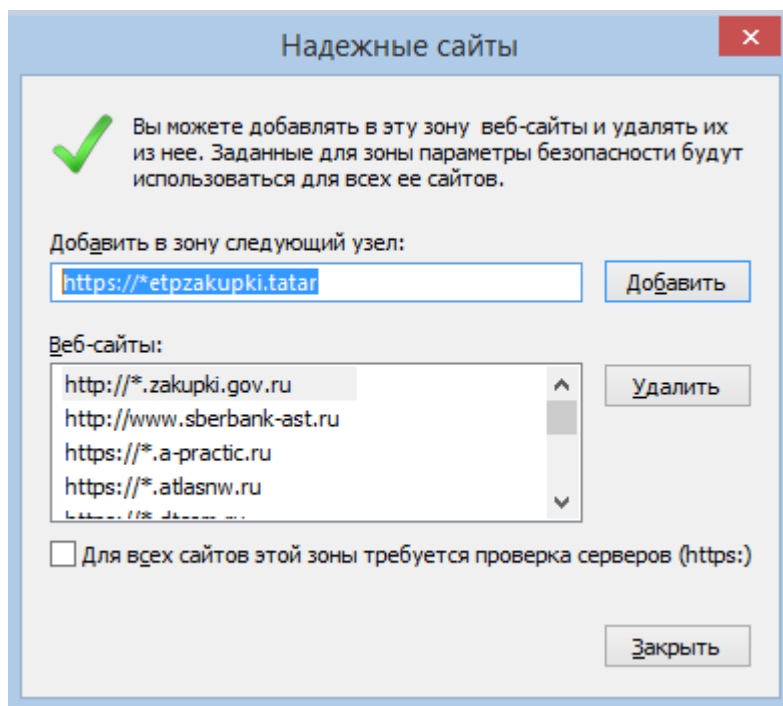


Рис. 1.3 Добавление сайта Etpzakupki.tatar в надежные узлы

- Нажмите кнопку «**Закрыть**».

3. Создание и проверка сертификата электронной подписи

Для начала работы на ЭТП Etpzakurki.tatar необходимо проверить следующие настройки сертификата электронной подписи*:

- Проверить цепочку доверия к сертификату на локальной машине пользователя – это установка корневого сертификата УЦ и все промежуточные в хранилище доверенных корневых центров сертификации. Если такая установка не произведена, то ее необходимо выполнить для каждого сертификата из цепочки доверия согласно инструкции:

Крипто-ПРО → КриптоПро CSP → Сервис → Просмотреть сертификат в контейнере → Обзор → Выбрать сертификат → Далее → Свойства → Состав → Точки распределения → Скопировать сайт после слов «URL=» → Вставить его в браузер (Скачать документ и установить) → Перейти во вкладку «Общие» в сертификате → Установить сертификат → Локальный компьютер → Далее → Поместить в следующее хранилище → Доверенные корневые центры → Перезапустить браузер.

- Проверить установку списков отозванных сертификатов для всей цепочки доверия клиентского сертификата:

1. Для установки данных сертификатов, необходимо в обозревателе Internet Explorer перейти в «Свойства браузера» («Свойства обозревателя»). Данный пункт находится во вкладке «Сервис» (либо изображение шестеренки в новых версиях обозревателя). Также можно открыть «Свойства браузера» («Свойства обозревателя») через «Панель управления» (с отображением мелкими значками) Вашей операционной системы.

2. Далее выберите вкладку «Содержание» и нажмите на кнопку «Сертификаты».

3. В открывшемся окне следует выбрать используемый сертификат и дважды нажать на него.

4. Далее в открывшемся окне сертификат перейти на вкладку «Состав». Для установки списка отозванных сертификатов найти строку «Точки распространения списка отзыва (CRL)». В информационном окне, расположенном ниже, в графе «Полное имя» скопировать при помощи клавиатуры (горячих клавиш Ctrl+C) ссылку (начиная с букв «http» до конца строки). При работе в окне «Сертификат» обычные способы копирования не работают. Для копирования применяйте горячие клавиши клавиатуры (Ctrl+C – копировать, Ctrl+V – вставить).

5. В окне Internet Explorer (или другого используемого вами браузера), в адресную строку вставляется ранее скопированная ссылка, и далее средствами браузера необходимо скачать и сохранить файл по данной ссылке.

6. Для установки списка отозванных сертификатов на ранее загруженном файле необходимо нажать правой кнопкой мыши и выбрать строку «Установить список отзыва (CRL)».
7. В появившемся окне нажмите кнопку «Далее».
8. Нажмите кнопку «Далее», а затем «Готово».
9. Дождитесь информационного сообщения «Импорт успешно выполнен».

* Создание и проверка сертификата электронной подписи происходят на стороне пользователя.